

Praxisexposé



Zahnarztpraxis in Chemnitz
Dr. medic stom. Annelore Ludwig

Ihr Ansprechpartner:

Jan Slanina
Unternehmensberater für Heilberufe
Ludwigstraße 20, 09113 Chemnitz
Tel.: +49173 988 27 93
E-Mail: jan.slanina@comes-medicorum.de

Daten und Fakten

Etablierte Zahnarztpraxis in Chemnitz

Die Praxis besteht schon seit über 30 Jahren. Das Fachwissen wird durch ständige Fort- und Weiterbildung dem aktuellen wissenschaftlichen Stand angepasst.

Große Aufmerksamkeit erhalten Zahnhygiene und Prophylaxe.



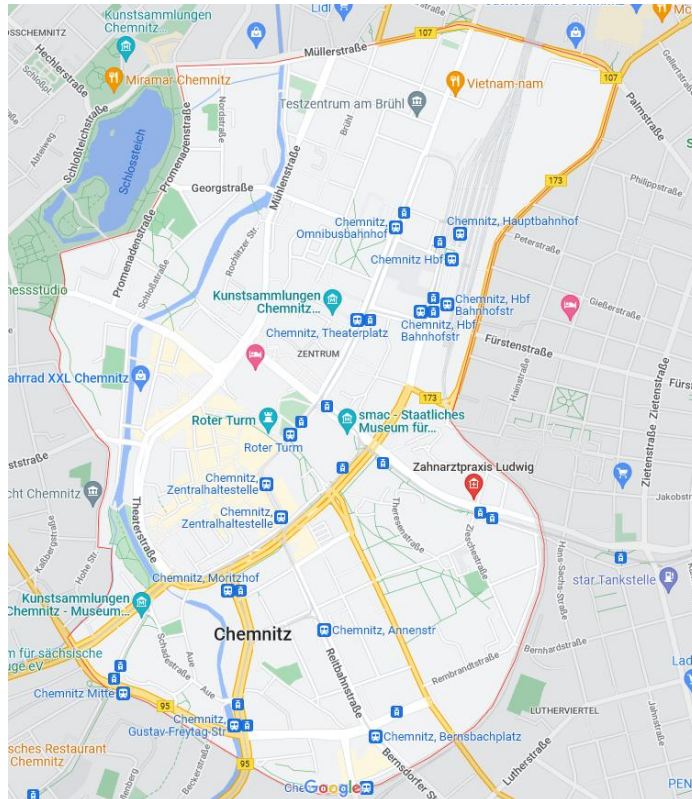
Allgemeines

Objekttyp:	Praxis in Geschäftshaus in zentraler Lage im Stadtzentrum
Praxisfläche:	ca. 120 m ²
Mietvertrag bis:	31.12.2025 mit Optionsrecht für ein weiteres Jahr
Räumlichkeiten:	klimatisiert 2 Behandlungszimmer (Erweiterung auf 3 möglich) Röntgen Steri und Aufbereitung Büro Empfang und Wartebereich Personalraum/ Küche
Behandlungsspektrum:	Prophylaxe, Fülltherapie, Chirurgie, Prothetik, Parodontose Behandlung, Endodontie, Kinderbehandlung, Ästhetische Zahnheilkunde, Krebs-Vorsorge
Anzahl Patienten:	ca. 700 pro Quartal
Übernahmezeitpunkt:	01.01.2027
Kaufpreis:	nach Vereinbarung

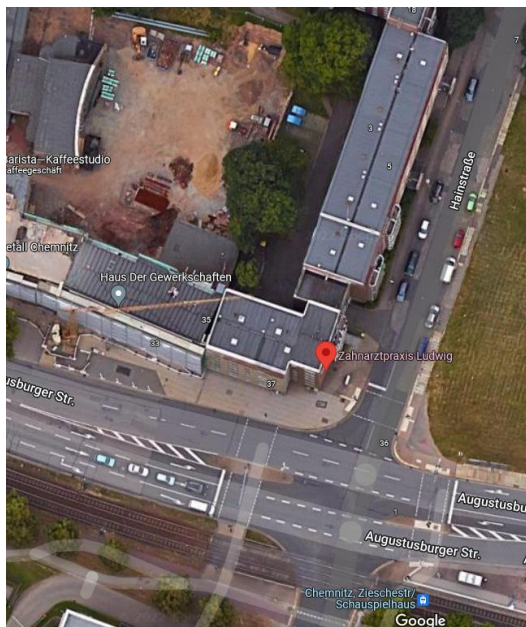
Daten und Fakten

Lage der Praxis

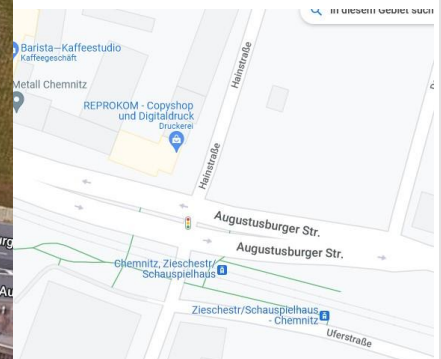
Informationen zum Umfeld



Die Praxis befindet sich nur wenige Hundert Meter entfernt vom Hauptbahnhof Chemnitz.



Eine Straßenbahnhaltestelle befindet sich direkt vor der Tür und in der Nähe existieren genügend Parkmöglichkeiten.



Daten und Fakten

Chemnitz



Einwohner insgesamt: 243.659 (Stand 30.06.2021)

Chemnitz kann eine einzigartige Geschichte erzählen – von bahnbrechenden Erfindungen im Automobilbau, Maschinenbau oder der Textilwirtschaft. Als moderne Industriestadt hat Chemnitz weiter an dieser Geschichte geschrieben und gehört heute zu den wachstumsstärksten Städten Deutschlands. Die Stadt ist Technologiestandort mit den Schwerpunktbranchen Automobil- und Zuliefererindustrie, Informationstechnologie sowie Maschinen- und Anlagenbau.

Tradition und Moderne spiegeln sich auch in städtebaulich spannenden Gegensätzen wider. Einzigartige Zeugnisse des Bauhauses und der Neuen Sachlichkeit oder der Kaßberg als eines der größten zusammenhängenden Gründerzeitviertel Europas begeistern Architekturfans. Ebenso wie die in den vergangenen 20 Jahren neu entworfene Chemnitzer Innenstadt.

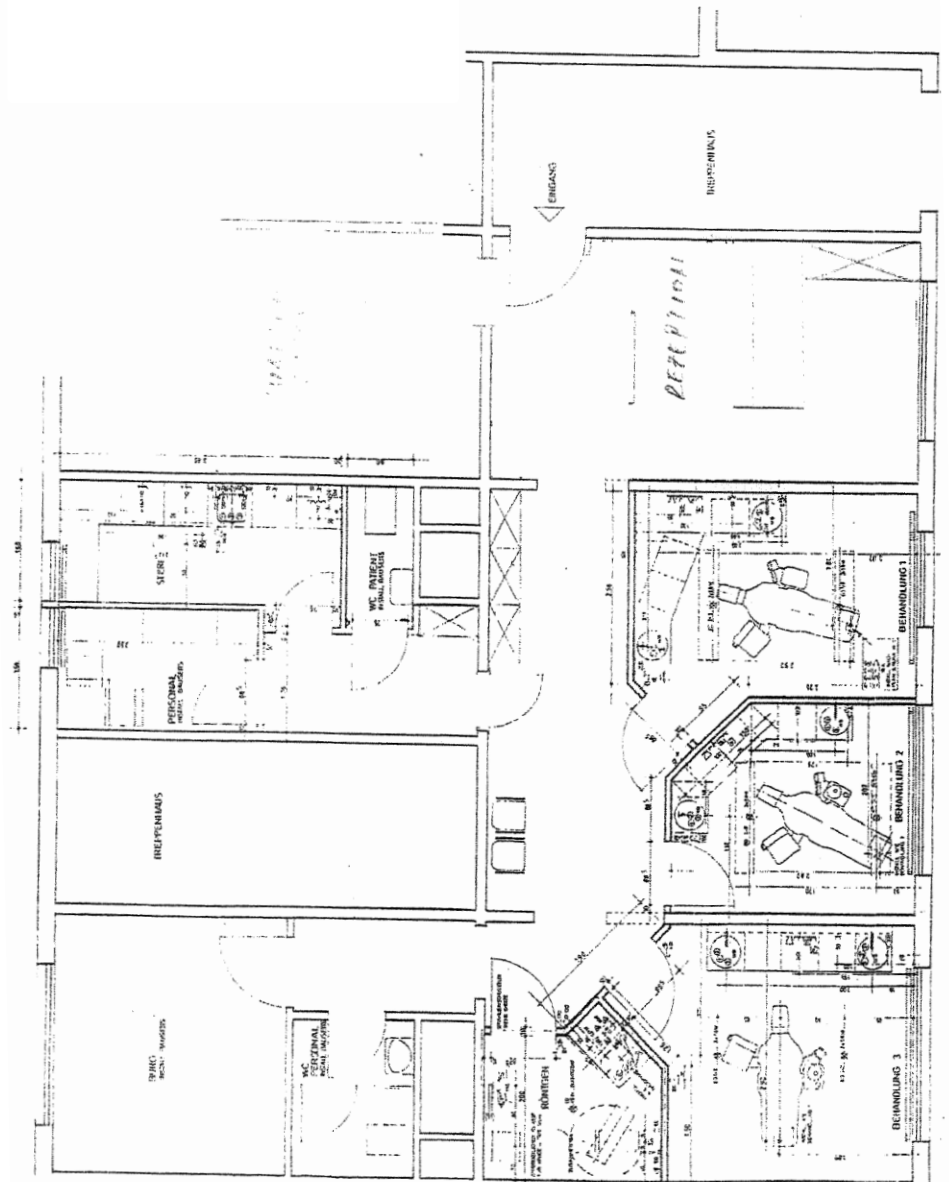
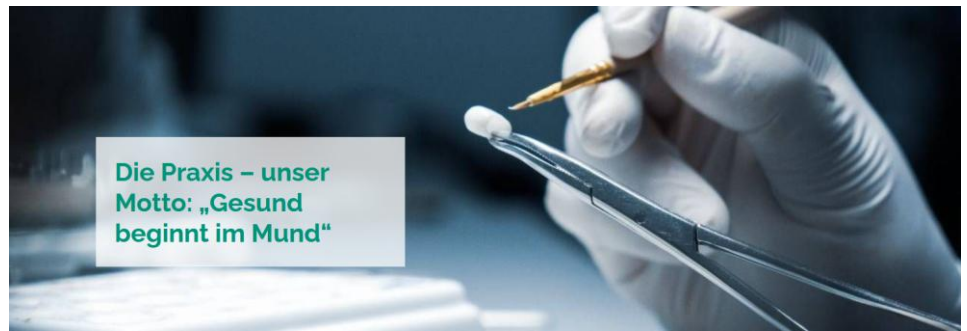
Die Technische Universität als intellektuelles Zentrum, Forschungseinrichtungen wie die Fraunhofer-Institute und ein erfolgreicher Mittelstand, zum großen Teil familiengeführte Unternehmen, schaffen beste Voraussetzungen für eine wirtschaftliche Erfolgsgeschichte. Mit dem künftigen Innenstadt-Campus holt Chemnitz Bildung und Wissenschaft ins Herz der Stadt. Zentral gelegene historische Quartiere wie der Brühl entwickeln sich dabei zu urbanen und jungen Stadtvierteln mit hoher Lebensqualität.

Für die Liebhaber der schönen Künste gibt es in Chemnitz einiges zu entdecken: Zum Beispiel die Kunstsammlungen Chemnitz oder das Museum Gunzenhauser. Das Sächsische Industriemuseum zeichnet unterdessen Geschichte und Gegenwart. Die Städtischen Theater mit der Robert-Schumann-Philharmonie ziehen Besucher aus ganz Deutschland an.

Wer einfach mal entspannen möchte, findet in Chemnitz ebenfalls seinen Platz: Erholungsinseln wie der Schloßteich mit dem angrenzenden Küchwald laden ebenso zum Flanieren und Verweilen ein wie der historische Stadtpark entlang der Chemnitz.

Lassen Sie sich von Chemnitz überraschen, entdecken Sie die Stadt – es lohnt sich!

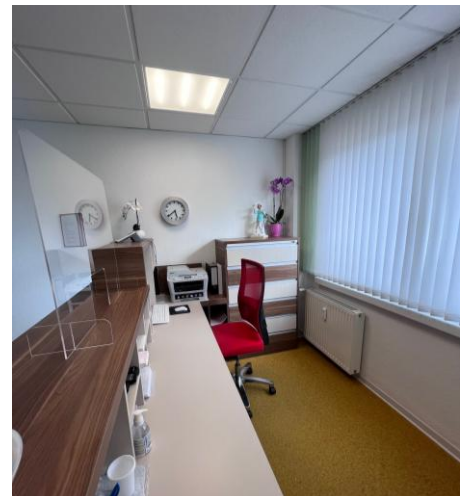
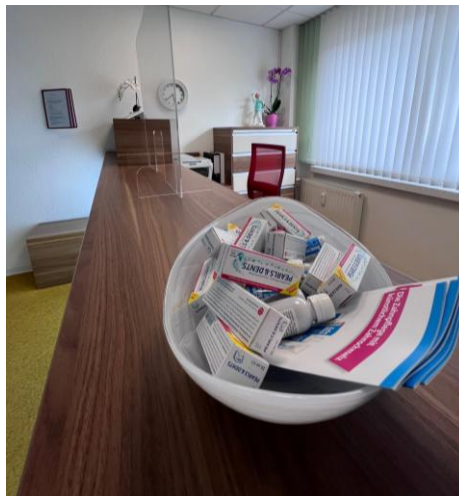
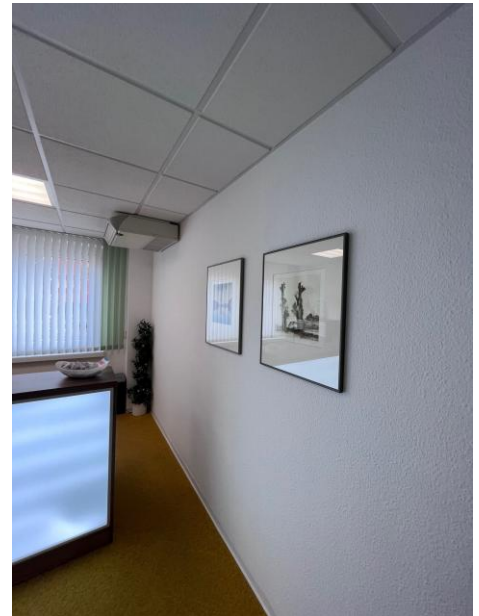
Grundriss der Praxis



Alle Angaben sind ohne Gewähr und basieren ausschließlich auf Informationen, die uns vom Auftraggeber zur Verfügung gestellt wurden. Wir übernehmen trotz größter Sorgfalt keine Gewähr für die Vollständigkeit, Richtigkeit und Aktualität der Angaben.

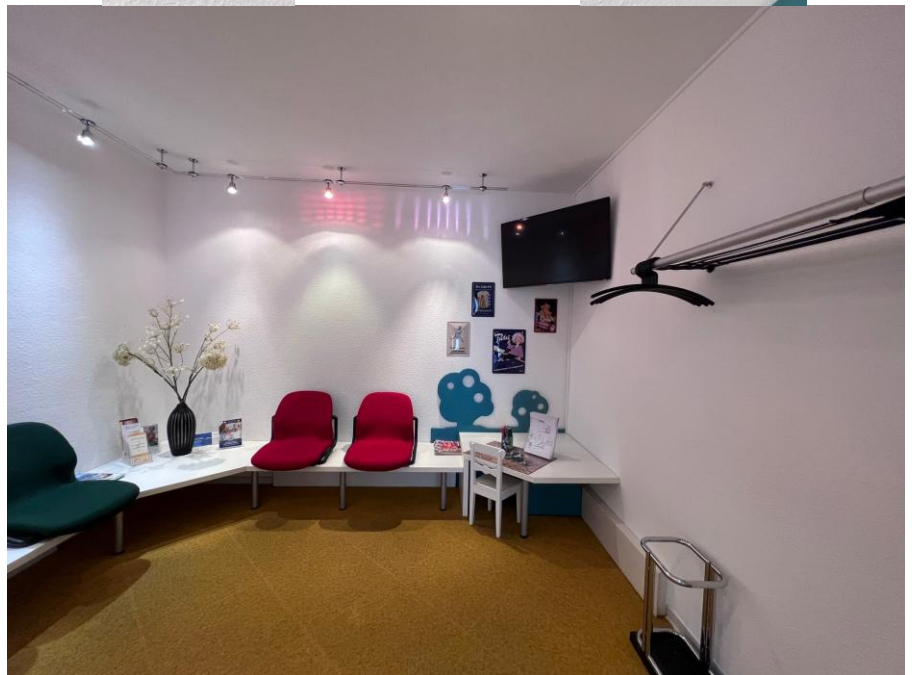
Daten und Fakten

Praxisfotos



Daten und Fakten

Praxisfotos



Daten und Fakten

Ausstattung



Daten und Fakten

Ausstattung



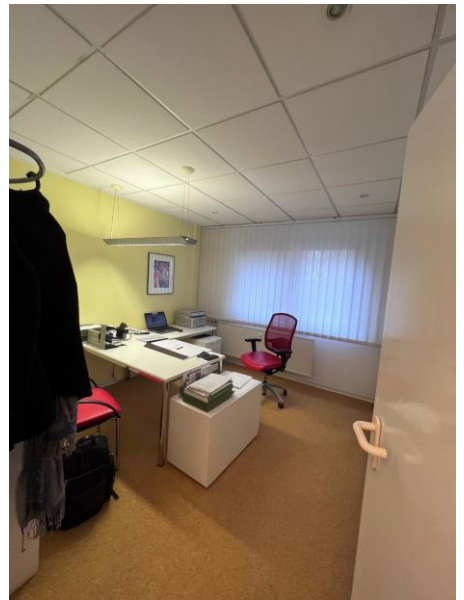
Daten und Fakten

Ausstattung



Daten und Fakten

Ausstattung



Daten und Fakten

Ausstattung

